

dne **9. 11. 2022** od **7:30** do **12:30** hodin

---

**Plánovaná odstávka zahrnuje tyto lokality:****Rabštejnská Lhota** (okres Chrudim)

č. p. 45-49, 52, 68, 78, 182, 188, 189, 191, 193, 195, 196, 198, 202

kat. území **Rabštejnská Lhota** (kód **737151**): **parcelní č.** 367/1, 377/21, 377/25, 377/26, 377/29, 377/56, 377/68, 377/85, 377/86, 377/90, 377/94, 378

---

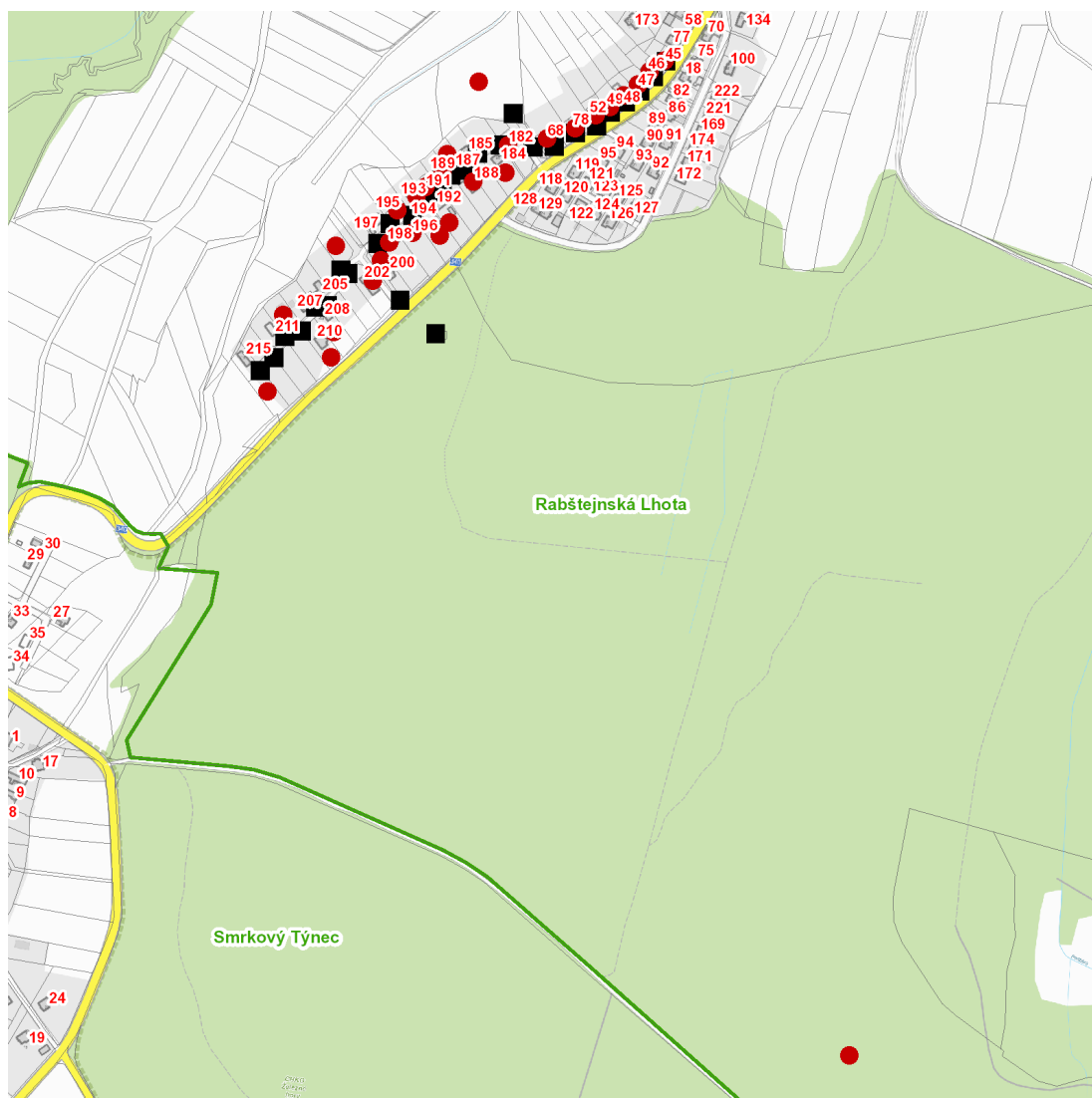
**UPOZORNĚNÍ**

**Dotčené zařízení distribuční soustavy je nutné i v době odstávky považovat za zařízení pod napětím**, a proto vás žádáme o dodržení všech zásad bezpečnosti a provedení opatření potřebných k zamezení případných škod na zdraví a majetku. | Provozovatelé výroben elektřiny jsou povinni zajistit přerušení dodávky elektřiny z výroby do vypnutého úseku distribuční soustavy.

---

**NEJDE VÁM ELEKTŘINA...**

**TIP:** Registrujte se zdarma na [www.cezdistribuce.cz/sluzba](http://www.cezdistribuce.cz/sluzba) a informace o odstávkách elektřiny budete dostávat e-mailem nebo SMS. U poruch zasíláme SMS s předpokládanou dobou obnovení dodávek. | Aktuální stav dodávek elektřiny na konkrétní adrese zjistíte snadno, rychle a bez registrace na portále **Bez Šťávy** ([www.bezstavy.cz](http://www.bezstavy.cz)).

**dne 9. 11. 2022 od 7:30 do 12:30 hodin****Orientační mapový podklad odstávkou dotčených lokalit****VYSVĚTLIVKY**

- – adresy dotčené odstávkou elektřiny
- – místa připojení k elektrické síti dotčená odstávkou

**INFORMACE ZASLÁNA**

IDDS: v9nb3h3 (Obec Rabštejská Lhota)