

Odbor dopravy
/ oddělení dopravy a komunikací

Adresa pracoviště:
Pardubická 67
537 16 Chrudim

Č. j.: CR 059244/2022 ODP/Pe
Spis. Zn.: CR 059207/2022 Pe
Váš dopis ze dne:
Spis. a skart. znak a lhůta: 280.4 S/5
Počet listů: 2
Počet příloh: 1

Vyřizuje: Ing. Soňa Pecháčková
Tel: 469 657 502
E-mail: sona.pechackova@chrudim-city.cz

V Chrudimi dne: 25.7.2022

Veřejná vyhláška

Opatření obecné povahy

Městský úřad Chrudim, Odbor dopravy, oddělení dopravy a komunikací, jako příslušný správní úřad dle ustanovení § 124 odst. 6 zákona č. 361/2000 Sb., o provozu na pozemních komunikacích a o změnách některých zákonů, ve znění pozdějších předpisů, na základě žádosti podané společností **GEOSAN GROUP a.s.** (IČO 28169522), se sídlem U Nemocnice 430, 280 02 Kolín, na základě plné moci ze dne 17.9.2021 zastoupené společností DOPA CZ s.r.o. (IČO 27519341), se sídlem náměstí T. G. Masaryka 52, 533 03 Dašice (dále jen „žadatel“), dne **22.07.2022**, a písemného vyjádření Policie České republiky, Územního odboru Chrudim, Dopravního inspektorátu k přechodné úpravě provozu na pozemních komunikacích č.j. **KRPE-20636-2/ČJ-2022-170306** ze dne **11.03.2022**,

s t a n o v í

podle ustanovení § 77 odst. 1 písm. c) zákona č. 361/2000 Sb., o provozu na pozemních komunikacích a o změnách některých zákonů, ve znění pozdějších předpisů, a dle vyhlášky č. 294/2015 Sb., kterou se provádějí pravidla provozu na pozemních komunikacích a úprava, ve znění pozdějších předpisů, **přechodnou úpravu provozu** – užití přenosných dopravních značek svislých, vodorovných, světelných signálů a dopravních zařízení (dále jen „DZ“) na pozemních komunikacích takto:

1. Rozsah omezení provozu: **úplná uzavírka.**
2. Na pozemní komunikaci: **silnici II/343.**
3. V úseku (místě) pozemní komunikace dle bodu č. 2): **od mostu přes přepad vodní nádrže Seč po křižovatku s místní komunikací** (dále jen „MK“) **vedoucí do rekreační oblasti Ústupky** (v km cca 1,640 – 3,240 staničení).
4. V termínu: **od 01.08.2022 do 31.08.2022 (prodloužení termínu uzavírky).**

Z důvodu vedení objízdné trasy budou po celou dobu uzavírky silnice II/343 částečně uzavřeny (zjednosměrněny) následující silnice:

- silnice III/337 55 v úseku od konce místní části Hořelec obce Seč po křižovatku se silnicí II/343 v místní části Proseč obce Seč,
- silnice III/337 56 v úseku od křižovatky se silnicí II/343 po začátek místní části Horní Bezděkov obce Bojanov,
- viz příloha.

5. Objízdná trasa pro veškerou dopravu ve směru Seč – Ústupky je vedena: Seč – II/337 – III/337 55 – Hořelec – Proseč – II/343 – Ústupky (viz příloha).

Objízdná trasa pro veškerou dopravu ve směru Ústupky – Seč je vedena: Ústupky – II/337 – Proseč – Prosíčka – III/337 56 – Horní Bezděkov – II/337 – Seč (viz příloha).

Objízdná trasa ve směru Seč – Horní Bradlo, resp. Trhová Kamenice pro vozidla do 15t: Seč – II/337 – Bojanov – Libkov – Hodonín - II/344 – Javorné – Horní Bradlo – II/343, resp. Seč – II/337 – Bojanov – Libkov – Hodonín – Nasavrky – I/37 – Nová Ves – Rohozná – Trhová Kamenice (viz příloha),

Objízdná trasa ve směru Seč – Trhová Kamenice pro vozidla nad 15t: Seč – II/337 – II/340 - Kovářov – Hrbokov – Petřkovice – Lipina – Rabštejnská Lhota – Chrudim – I/37H – I/17 – I/37 - Nasavrky – Nová Ves – Rohozná – Trhová Kamenice (viz příloha).

6. Přechodná úprava provozu je stanovena k **zajištění bezpečnosti a plynulosti provozu na pozemních komunikacích při modernizaci silnice II/343 Seč - Vršov.**

7. Organizace omezení provozu a užití DZ:

- a) **uzavřený úsek komunikace (pracovní místo) bude na začátku a na konci (ze všech stran) označen DZ „Zábrana pro označení uzavírky“ (č. Z 2), „Zákaz vjezdu všech vozidel v obou směrech“ (č. B 1) s dodatkovou tabulkou „Text nebo symbol“ s textem „MIMO VOZIDEL STAVBY“ a výstražnými světly;**
- b) **pracovní místa na komunikaci budou ohraničena (zabezpečena) dle TP 66,**
- c) **dopravní značení, materiál pro stavbu a stavební technika budou umístěny vždy tak, aby byly zajištěny rozhledové poměry na připojení (sjezdech, křižovatkách); stavební materiál bude umístěn vždy mimo pozemní komunikace,**
- d) **dále bude umístěno a užito DZ uvedené v příloze (objízdné trasy budou vyznačeny na všech křižovatkách DZ „Směrová tabule pro vyznačení objížděky“ (č. IS 11b),**
- e) **stávající (trvale umístěné) DZ bude uvedeno do souladu se stanovenou přechodnou úpravou provozu (zakrytí či přeškrtnutí neplatných DZ páskou s oranžovo-černým pruhem) – důsledně řešit i zneplatnění informativního značení (směrových tabulí),**
- f) **v případě potřeby bude provoz na místě samém usměrňován způsobilými, náležitě označenými a poučenými osobami,**
- g) **v případě potřeby bude na základě požadavku žadatele DZ upřesněno na místě samém,**
- h) **umístění DZ dle příloh tohoto stanovení, kterou jsou jeho závaznou a nedílnou součástí, zajistí žadatel na své náklady a ručí za jeho stav a umístění po celou dobu omezení provozu,**
- i) **velikost DZ - základní,**
- j) **světelně technické vlastnosti DZ – reflexní (činná plocha z retroreflexního materiálu),**

- k) pro umístění přenosného DZ nesmí být využívány sloupky stálého dopravního značení (tzv. místní úpravy). Ty mohou být použity pouze pro umístění dopravních značek IS 11b, IS 11c a IS 11d (vyznačení objízdne trasy),
- l) DZ užívat v souladu s ustanovením § 78 zákona číslo 361/2000 Sb. pouze na dobu nezbytně nutnou,
- m) pokud není stanoveno jinak, bude DZ provedeno a umístěno dle **TP 66 - Zásady pro přechodné dopravní značení na pozemních komunikacích** (II. vydání), ČSN EN 12899-1 a ČSN EN 1436, ve znění pozdějších změn a doplňků.
7. Odpovědnou osobou žadatele za dodržení tohoto stanovení je pan **Ing. Filip Hořejší**, telefonní spojení **777 981 422**.
8. Městský úřad Chrudim, Odbor dopravy, oddělení dopravy a komunikací si vyhrazuje právo toto stanovení změnit nebo doplnit, bude-li to vyžadovat veřejný zájem.

Odůvodnění:

Žadatel – společnost GEOSAN GROUP a.s. (IČO 28169522), se sídlem U Nemocnice 430, 280 02 Kolín, zastoupená společností DOPA CZ s.r.o. (IČO 27519341), se sídlem náměstí T. G. Masaryka 52, 533 03 Dašice, požádal dne 22.07.2022 Městský úřad Chrudim, Odbor dopravy, oddělení dopravy a komunikací jako příslušný správní úřad o stanovení přechodné úpravy provozu (prodloužení termínu uzavírky) na silnici II/343 v úseku Seč - Ústupky z důvodu realizace stavby „Modernizace silnice II/343 Seč – Vršov“.

K žádosti bylo doloženo písemné vyjádření příslušného orgánu policie – Policie České republiky, Krajského ředitelství policie Pardubického kraje, Územního odboru Chrudim, Dopravního inspektorátu č.j. KRPE-20636-2/ČJ-2022-170306 ze dne 11.03.2022, vyjádření Krajského úřadu Pardubického kraje, Odboru dopravy a silničního hospodářství, oddělení silničního hospodářství ze dne 25.7.2022 a vyjádření Městského úřadu Hlinsko – stavebního úřadu ze dne 12.07.2022.

Správní orgán žádost posoudil dle platné právní úpravy – zákona č. 361/2000 Sb., o provozu na pozemních komunikacích a o změnách některých zákonů, v platném znění, a dle vyhlášky č. 294/2015 Sb., ve znění pozdějších předpisů.

V souladu s ustanovením § 77 odst. 5 zákona o silničním provozu nedoručoval zdejší úřad návrh opatření obecné povahy a nevyzýval dotčené osoby k podávání připomínek a námitek.

Po celkovém posouzení žádosti správní úřad neshledal důvody, které by bránily vydání povolení, a proto rozhodl, jak je ve výroku uvedeno.

Poučení:

Proti opatření obecné povahy nelze dle ustanovení § 173 odst. 2 zákona číslo 500/2004 Sb., správní řád, ve znění pozdějších předpisů, podat opravný prostředek.

Opatření obecné povahy nabývá účinnosti pátým dnem po dni vyvěšení.

„otisk úředního razítka“

Ing. Soňa Pecháčková v.r.
oprávněná úřední osoba

Příloha: 1x Situace s dopravním značením a vyznačením uzavírky a objízdných tras

Obdrží:

- dotčené osoby – veřejnou vyhláškou
- GEOSAN GROUP a.s. (IČO 28169522), U Nemocnice 430, 280 02 Kolín, zastoupená DOPA CZ s.r.o. (IČO 27519341), náměstí T. G. Masaryka 52, 533 03 Dašice
- Policie České republiky, Krajské ředitelství policie Pardubického kraje, Územní odbor Chrudim, Dopravní inspektorát, IDDS: ndihp32
- Krajský úřad Pardubického kraje, Odbor dopravy a silničního hospodářství, oddělení silničního hospodářství, IDDS: z28bwu9
- Městský úřad Hlinsko, Stavební úřad – úsek silničního hospodářství, IDDS: k4hby3r

Toto opatření obecné povahy musí být vyvěšeno po dobu 15 dnů na úřední desce orgánu, který písemnost doručuje a zveřejněno způsobem umožňujícím dálkový přístup.

Toto opatření bude rovněž 15 dnů vyvěšeno na úřední desce Městského úřadu Seč, Úřadu městyse Bojanov, Obecního úřadu Libkov, Obecního úřadu Hodonín, Obecního úřadu Horní Bradlo, Úřadu městyse Trhová Kamenice, Městského úřadu Nasavrky, Městského úřadu Slatiňany, Obecního úřadu Rabštejská Lhota, Obecního úřadu Mladoňovice, které tímto o vyvěšení žádáme. Následně prosíme o zaslání opatření zpět, a to s vyznačením dne vyvěšení a dne sejmutí tohoto opatření z úřední desky.

Vyvěšeno dne:

Sejmuto dne:

.....
Podpis a razítko orgánu, který potvrzuje vyvěšení opatření na úřední desce a jeho následné sejmutí

Dále obdrží k vyvěšení na úřední desce:

Městský úřad Chrudim, Pardubická 67, 537 16 Chrudim

Městský úřad Seč, IDDS: tzibpnt

Úřad městyse Bojanov, IDDS: s4mbq5j

Obecní úřad Libkov, IDDS: jaya4y4

Obecní úřad Hodonín, IDDS: m7mazsz

Obecní úřad Horní Bradlo, IDDS: ienb2ps

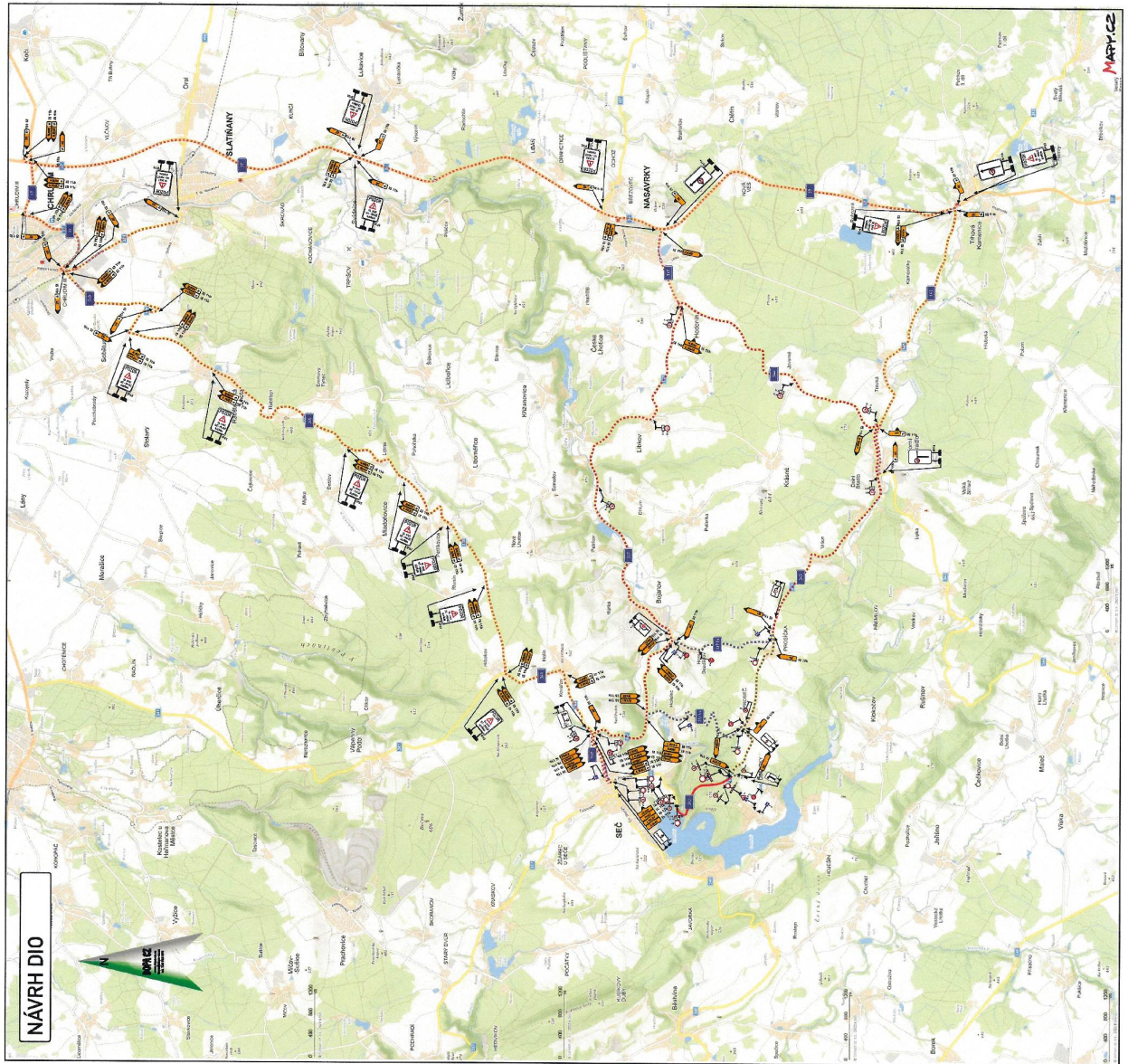
Úřad městyse Trhová Kamenice, IDDS: zxxbax4

Městský úřad Nasavrky, IDDS: qwub3yr

Městský úřad Slatiňany, IDDS: jzrbny8

Obecní úřad Rabštejská Lhota, IDDS: v9nb3h3

Obecní úřad Mladoňovice, IDDS: i4rb2s3



NÁVRH DIO

Vydání úsečného řízení:
 * south slatime - nesouhlasíme

 razitka, podpis

 T. HONČEK I.Š. B. 2022/08

Legenda:

- uzavřený úsek komunikace
- úsek komunikace s dopravním omezením
- navržená objízdná trasa pro vozidla do 15 t
- navržená objízdná trasa pro vozidla nad 15 t
- navržená objízdná trasa pro oblast úslupky

KONSTRUKTOR	Ing. Martin Žalud	DOPA CZ	
ZPRÁVIL	Ing. Martin Žalud	www.dopa.cz	
VEDLÍK BUDOVY	Ing. Martin Žalud	dopa@dopa.cz	
OPRAVY PŘEDKOP	Ing. Martin Žalud		
OPRAVY PŘEKOPŮ	Ing. Martin Žalud		
KVALIFIKACE	INGENIEUR	SÚPRAVA	ING. ZP. HAVELKA
INVESTOR/PROJEKTOVATEL	INVEST. S.Č. - HRŮV	INVEST. S.Č. - HRŮV	ING. ZP. HAVELKA
AKCE		JAMANA ÚSL. 1	JAMANA ÚSL. 1
		JAMANA ÚSL. 2	JAMANA ÚSL. 2
		JAMANA ÚSL. 3	JAMANA ÚSL. 3
OB. KATEGORIE/OPRAVNĚNÍ	MODERNIZACE SILNICE I/1633 VRŠOVY - SEC		
OSM	UPř. LNA UZAVÍRKA		
		ÚČEL STAVBY:	ÚČEL STAVBY
		A	1